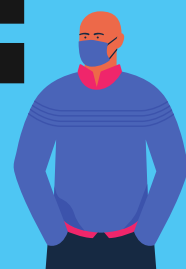


DOPORUČENÍ PRO KOMUNITNÍ PRÁCI V DOBĚ PANDEMIE^[1]



CENTRUM METODICKÉ PODPORY PRO KOMUNITNÍ PRÁCI V MSK

1. VYTVOŘTE KOMUNIKAČNÍ STRATEGII

V rámci pracovního týmu nebo organizace vytvořte jasnou a systematickou komunikační strategii zaměřenou na kontakty se členy komunity. Strategie může popisovat, jaké komunikační kanály budou využívány (např. telefon, e-mail, sociální sítě, instant messaging, VoIP) a za jakých podmínek. Můžete vytvořit i harmonogram kontaktování členů komunity (ve který den a čas kontaktujete konkrétní osoby). Komunikační strategii vytvářejte společně se členy komunity. Pokuste se s nimi uspořádat i online setkání za účelem sdílení a emoční saturace.

2. ANALYZUJTE DOSTUPNÉ ZDROJE

Analyzujte, jaké zdroje (materiální, personální, prostorové, časové, informační, finanční) má komunita a organizace k dispozici a jaké naopak postrádá. Cíleně zjistěte, jaké technické vybavení mají domácnosti k dispozici a zda mají děti přístup k distanční výuce. Následně vytvořte strategii pomoci a podpory. Bude-li to potřebné, pokuste se vyjednat využívání Wi-Fi zdarma.

3. ZMAPUJTE A ROZVÍJEJTE DIGITÁLNÍ GRAMOTNOST ČLENŮ KOMUNITY

Zjistěte, jaká je digitální gramotnost lídrů a aktivních členů komunity. Zaměřte se především na to, jaké jsou jejich kompetence spojené s ovládním technologií a kompetence vztahující se k práci s obsahem. Prostřednictvím individuálních konzultací rozvíjejte jejich digitální gramotnost, uče je zejména využívat online komunikační kanály.

4. REFLEKTUJTE ZMĚNY V NÁPLNI KOMUNITNÍ PRÁCE

Reflektujte v organizaci, jak se v důsledku vládních nařízení mění vaše běžná pracovní náplň. Diskutujte, jaké činnosti vstupují do popředí, s jakými úskalími se setkáváte a jak se s nimi vypořádáváte. Verbalizujte své potřeby i potřeby členů komunity.

5. LEGITIMIZUJTE OMEZENÍ PRÁCE V TERÉNU A BUĎTE TRANSPARENTNÍ

Legitimizujte omezení práce v terénu u svého zaměstnavatele a u donátorů. Transparentně vysvětlete svou aktuální roli a činnosti, jež realizujete v důsledku vládních nařízení a v souladu s potřebami členů komunity. Navrhněte různé varianty, jak naplnit indikátory projektů. Zdůvodněte potřebnost personálních a jiných nákladů.

[1] Doporučení byla vypracována na základě výsledků dotazníkového šetření a online setkání, které mapovaly současnou praxi komunitní sociální práce v 18 organizacích z celé ČR. Průzkum realizovala Agentura pro sociální začleňování společně s Centrem metodické podpory komunitní práce Moravskoslezského kraje.



Tento text vznikl v rámci projektu: „Podpora komunitní práce v MSK II“, reg. číslo CZ.03.2.63/0.0/0.0/15_007/0010387, je spolufinancován z prostředků ESF v rámci Operačního programu Zaměstnanost a státního rozpočtu.

DOPORUČENÍ PRO KOMUNITNÍ PRÁCI V DOBĚ PANDEMIE

Zuzana Stanková, Hana Žurovcová, Barbora Gřundělová, Adéla Recmanová

Vydal: **Moravskoslezský kraj**
28. října 117
702 18 OSTRAVA

Vydání: první
Rok vydání: 2020



Evropská unie
Evropský sociální fond
Operační program Zaměstnanost



Moravskoslezský
kraj